

bodytone
TEAM



03	Bodytone
06	Diseños de alto nivel
07	Team
09	Productos
15	Por qué escogernos

10	TEAMRUN
11	TEAMCYCLE
12	TEAMCYCLE R
13	TEAMELLIPTICAL

Bodytone es la marca de los profesionales del fitness al alcance de cualquier persona que quiera entrenar y cuidarse en un centro deportivo o en su casa.

El propósito de Bodytone es mejorar la salud y la felicidad de las personas haciendo accesible y especial la práctica del fitness.

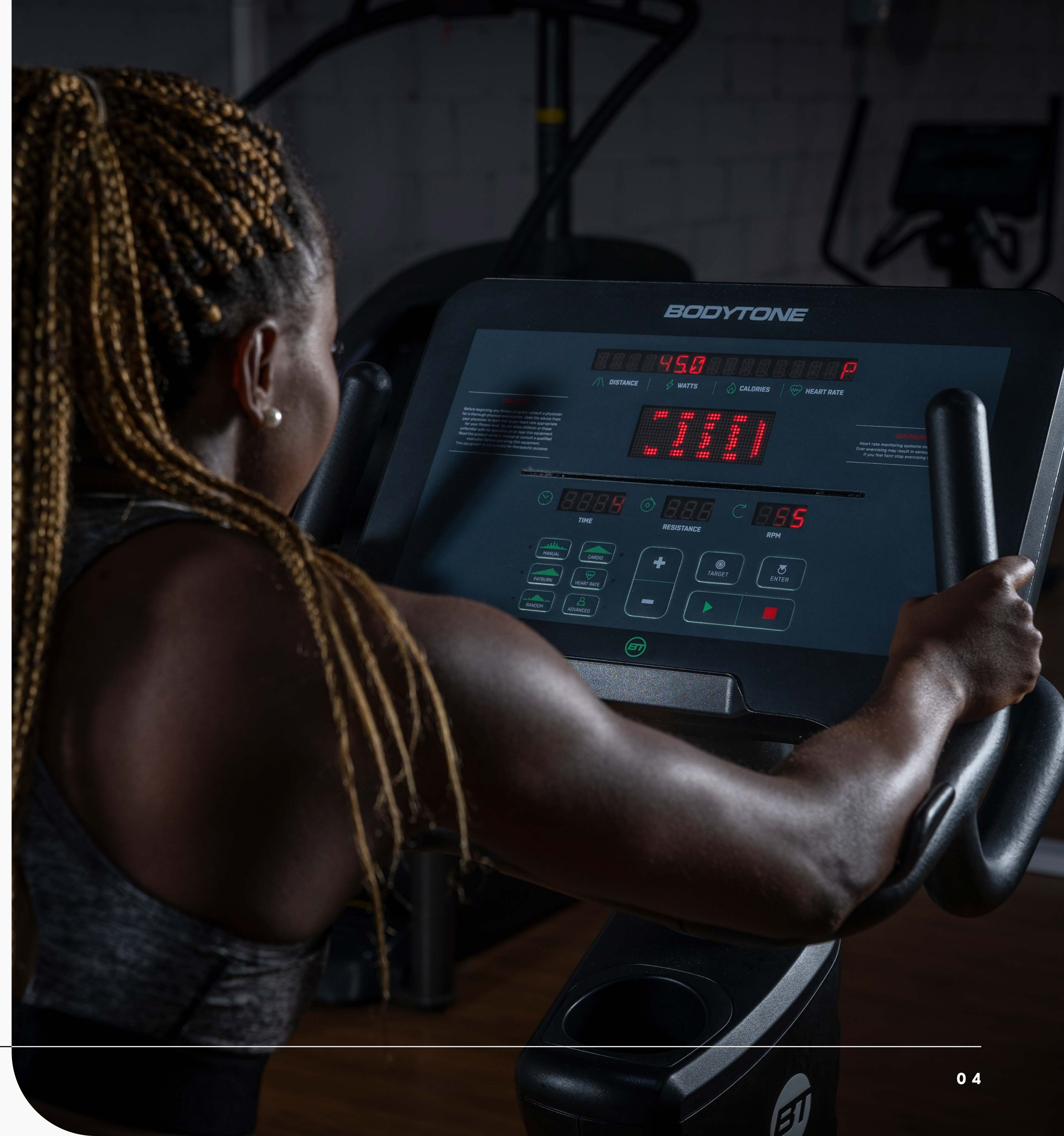
**Move.
Live.
Enjoy.**



Nuestra pasión por el deporte nos hace tener un punto de vista muy cercano a las necesidades de nuestros clientes. Desde la creación de Bodytone, trabajamos mano a mano con los profesionales del fitness escuchando sus necesidades y creando productos y soluciones que mejoren sus centros deportivos, la experiencia de sus clientes y la rentabilidad de su negocio.

Bodytone equipa tanto grandes cadenas de gimnasios como centros independientes, respondiendo con solvencia a los más altos niveles de exigencia. Asimismo, confían en nosotros hoteles, complejos residenciales, universidades, espacios corporativos y clínicas.

Diseñamos específicamente productos tecnológicamente avanzados, conectados para monitorizar los entrenamientos e interactivos para llevar la experiencia a otro nivel.



La clave de Bodytone para ayudar a los profesionales a potenciar su negocio:



**FINANCIACIÓN
A SU MEDIDA**



**ATENCIÓN AL CLIENTE
Y GARANTÍAS ÚNICAS**



**RENTABILIDAD PARA
SU NEGOCIO**



PROCESO CREATIVO: **DISEÑOS DE ALTO NIVEL**

El equipo de diseño de Bodytone trabaja cada día con el objetivo de crear equipamiento de primer nivel mediante una fórmula de éxito en la que se integran: centros de investigación, usuarios y profesionales.

Bodytone cuenta con acuerdos de colaboración con relevantes centros de investigación alrededor del deporte y la biomecánica de prestigiosas universidades como la Universitat de València o la Universidad Católica de Murcia con la finalidad de llevar sus productos a un nivel más elevado para brindar así la máxima experiencia a los usuarios.

Equipamos tanto grandes cadenas de gimnasios como centros independientes, respondiendo con solvencia a los más altos niveles de exigencia. Asimismo, también confían en nosotros hoteles, complejos residenciales, universidades, espacios corporativos y clínicas.

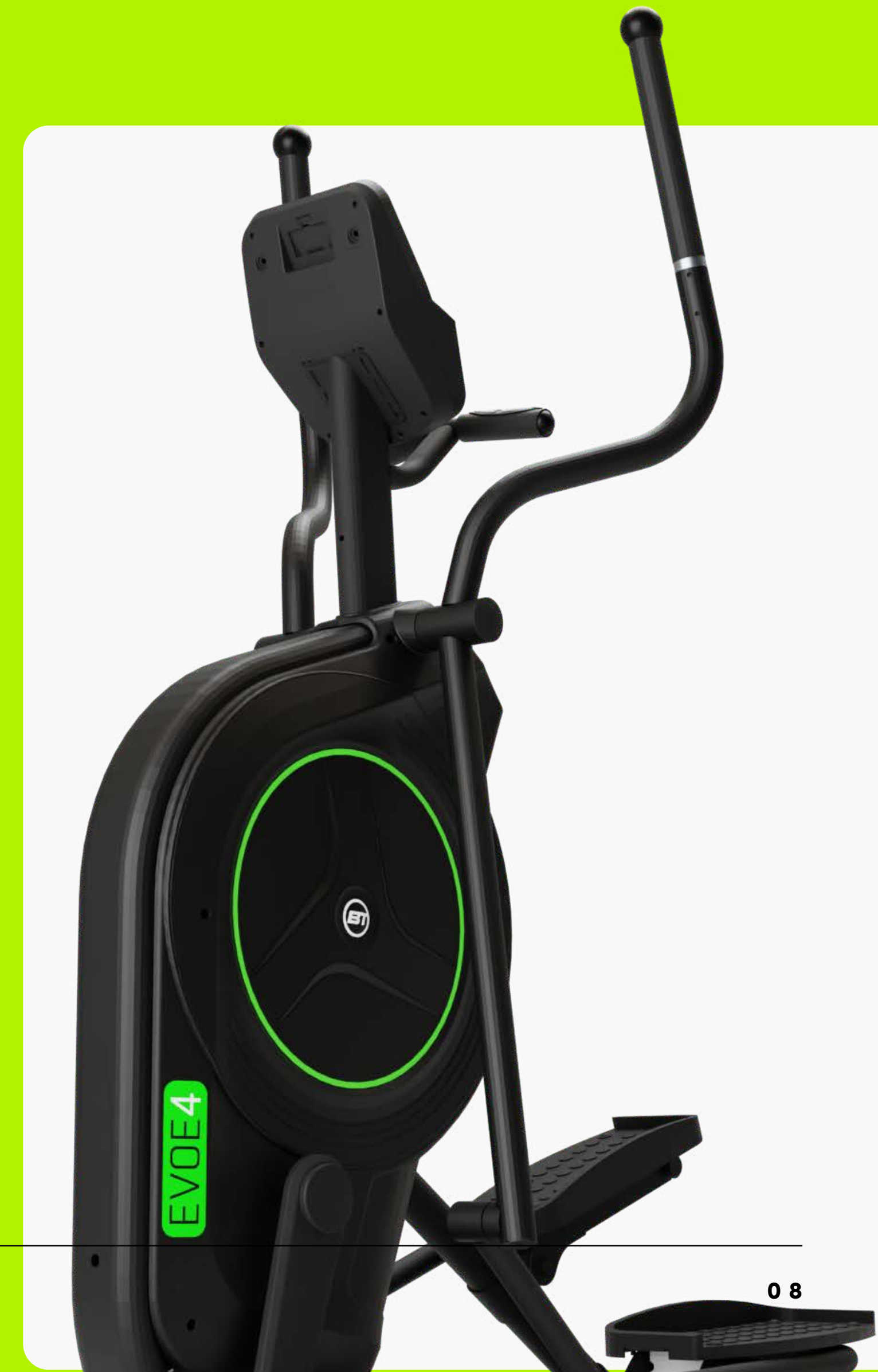
LÍNEA TEAM

Team es la línea de productos perfecta para cualquier tipo de espacio donde fomentar la práctica deportiva.

Nuestra pasión por el deporte nos hace tener un punto de vista muy cercano a las necesidades de nuestros clientes. Desde la creación de Bodytone, trabajamos mano a mano con los profesionales del fitness escuchando sus necesidades y creando productos y soluciones que mejoren sus centros deportivos, la experiencia de sus clientes y la rentabilidad de su negocio.

Bodytone equipa tanto grandes cadenas de gimnasios como centros independientes, respondiendo con solvencia a los más altos niveles de exigencia. Asimismo, confían en nosotros hoteles, complejos residenciales, universidades, espacios corporativos y clínicas.

Diseñamos específicamente productos tecnológicamente avanzados, conectados para monitorizar los entrenamientos e interactivos para llevar la experiencia a otro nivel.





TEAM





TEAM RUN

La EVOT4 es una cinta de correr semiprofesional diseñada para disfrutar de la práctica deportiva. Cuenta con una estructura atractiva y elegante, que encaja perfectamente en cualquier espacio.

Gracias a la tecnología REACT® incorporada, la plataforma reduce la tensión en las juntas al amortiguar el impacto de cada zancada y su exclusiva correa ortopédica está hecha de un material denso y adherente para ofrecer total comodidad y estabilidad durante la carrera.

Fue diseñada para brindar la mejor experiencia del running, manteniendo un diseño único, exclusivo y duradero. Por lo que es la solución ideal para todos los hoteles, clubs de fitness y spas que deseen ofrecer una experiencia única a sus clientes.

DIMENSIONES MONTADA

203x91x153cm

PESO MÁXIMO DE USUARIO

180 kg

PICO DEL MOTOR

4.0 HP AC

HANDLEBAR HR SENSOR

Sí

INCLINACIÓN

Hasta un 15%.

VELOCIDAD MÁXIMA

20 km/h

SUPERFFICIE DE CARRERA

145x55 cm

SISTEMA DE AMORTIGUACIÓN

Tecnología de amortiguación REACT®: se adapta a cada tipo de zancada.





TEAM CYCLE

La bicicleta estática semiprofesional EVOU4 de Bodytone te trae a casa la mejor experiencia del mundo ciclo.

Esta bicicleta utiliza la misma ingeniería que nuestras bicicletas estáticas profesionales. Cuenta con regulación electrónica, sensores de frecuencia cardíaca, 13 programas predefinidos de entrenamiento y una masa inercial de 16kg entre otros.

Además la EVOU4 emplea materiales de alta calidad, tiene una estructura robusta y fue diseñada para adaptarse a las necesidades de cualquier tipo de cliente, por lo que es un gran producto para aquellos hoteles, clubs de fitness o spas que deseen ofrecer productos de calidad a sus clientes.

DIMENSIONES MONTADA

147x53x113cm

PESO MÁXIMO DE USUARIO

135 kg

MASA INERCIAL

16 kg

HANDLEBAR HR SENSOR

Sí

FRENO

Magnético

DISPLAY

Pantalla led

TRANSMISIÓN

Sistema de transmisión de correa POLY-V®

EJE PEDALIER

3 piezas





TEAM CYCLE R

La EVOR4 es una bicicleta estática semiprofesional diseñada con la ingeniería de nuestras bicicletas estáticas profesionales. Posee las características, regulación electrónica, electromagnética y una masa inercial de 16 kg. La única diferencia es que este modelo es reclinado, su asiento se encuentra más cerca del suelo y envuelve la zona lumbar, por lo que es ideal para personas con problemas de espalda, ya que el peso del cuerpo recae sobre el tren inferior y no sobre su espalda.

La calidad y prestaciones de esta bicicleta satisfacen completamente las necesidades del sector Wellness profesional y la hacen un producto ideal para usarse en hoteles, clubs de fitness y spas.

DIMENSIONES MONTADA
148x66x130cm

PESO MÁXIMO DE USUARIO
135 kg

MASA INERCIAL
16 kg

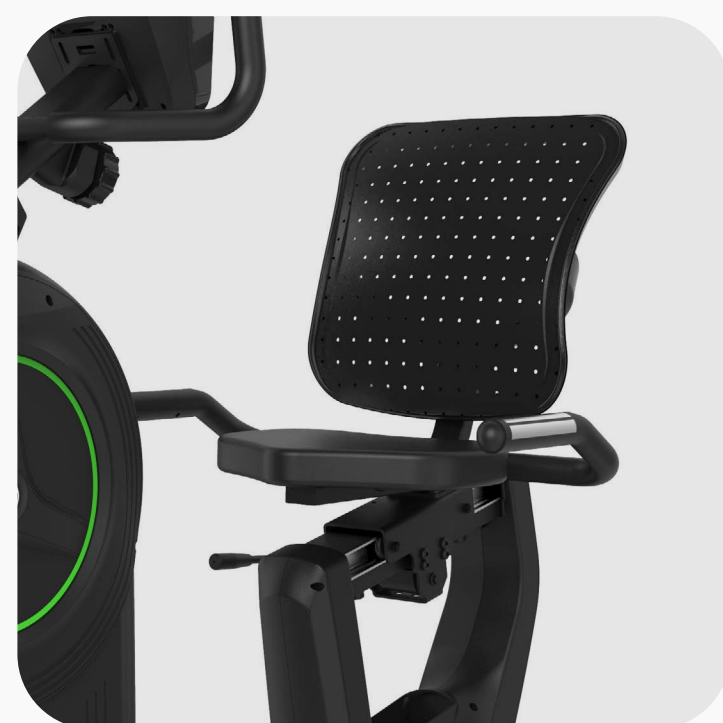
HANDLEBAR HR SENSOR
Sí

FRENO
Magnético

DISPLAY
Pantalla led

TRANSMISIÓN
Sistema de transmisión de correa POLY-V®

EJE PEDALIER
3 piezas





TEAM ELIPTICAL

La EVOE4 es una bicicleta elíptica semiprofesional, válida tanto para un uso doméstico, como para uno profesional.

Este tipo de máquinas son muy recomendadas, ya que puedes realizar un movimiento total del cuerpo sin impactar en el suelo. Por lo que puedes realizar entrenamientos de alta intensidad, con un percepción de cansancio mínima, sin forzar las articulaciones y sobre todo sin molestar a tus vecinos, ya que es tan silencioso que podrás utilizarlo incluso de noche.

Esta bicicleta elíptica es una Crosstrainer para profesionales con regulación electromagnética y 16kg de masa inercial mantiene una estructura atractiva y elegante, por lo que es la solución ideal para todos los hoteles, clubs de fitness y spas que deseen ofrecer una experiencia única a sus clientes.

DIMENSIONES MONTADA

160x67x78cm

PESO MÁXIMO DE USUARIO

140 kg

MASA INERCIAL

16 kg

HANDLEBAR HR SENSOR

Sí

FRENO

Magnético

DISPLAY

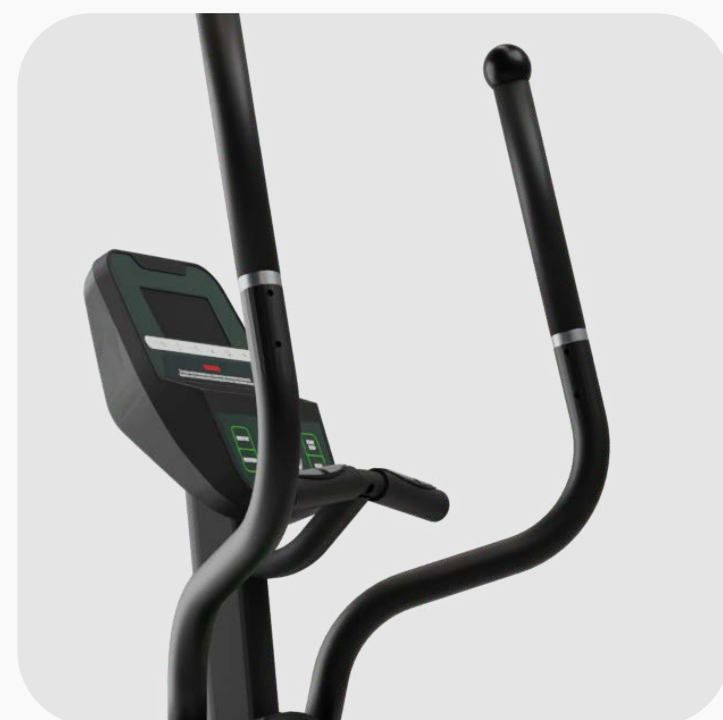
Pantalla led

TRANSMISIÓN

Sistema de transmisión de correa POLY-V®

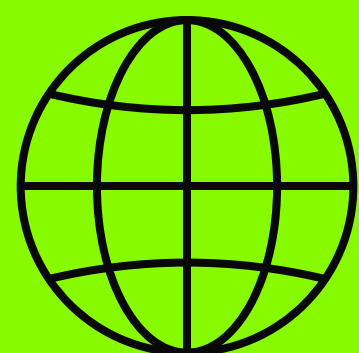
EJE PEDALIER

3 piezas



		DISPLAY	MASA INERCIAL	MOTOR	VELOCIDAD	TRANSMISIÓN	AMORTIGUACIÓN	PESO DEL PRODUCTO	PESO MÁX. DE USUARIO	DIMENSIONES
	TEAM RUN	LED	-	4.0 HP DC	20 km/h	-	Sistema SHOCKS®	141kg	180kg	203x91x153cm
	TEAM CYCLE	LED	16kg	-	-	Correa Poly-V®	-	38kg	135kg	147x53x113cm
	TEAM CYCLE R	LED	16kg	-	-	Correa Poly-V®	-	110kg	135kg	148x66x130cm
	TEAM ELIPTICAL	LED	16kg	-	-	Correa Poly-V®	-	93kg	140kg	160x67x78cm

Por qué escogernos



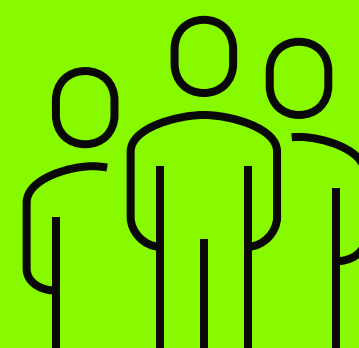
CONOCEMOS EL MERCADO

Contamos con una trayectoria de más de 20 años en el sector del fitness y presencia en 40 países en los 5 continentes.



OFRECEMOS LA MAYOR CALIDAD

Desde la primera idea, pasando por la creación del producto y su elaboración final, trabajamos para garantizar que nuestros productos superen las expectativas.



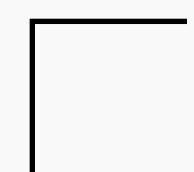
TENEMOS UN EQUIPO DE ESPECIALISTAS A TU DISPOSICIÓN

En Bodytone siempre tratarás con personas profesionales que te aconsejarán sobre las mejores soluciones. Apostamos por la calidad de las personas para garantizarte la mejor confianza.



ESTAMOS A TU ALCANCE

Acompañamos a nuestros clientes durante el proceso de equipamiento y postventa para darles todas las facilidades y asesorarlos.



CONFÍAN EN NOSOTROS

HOTELES

HOTELES



bodytone